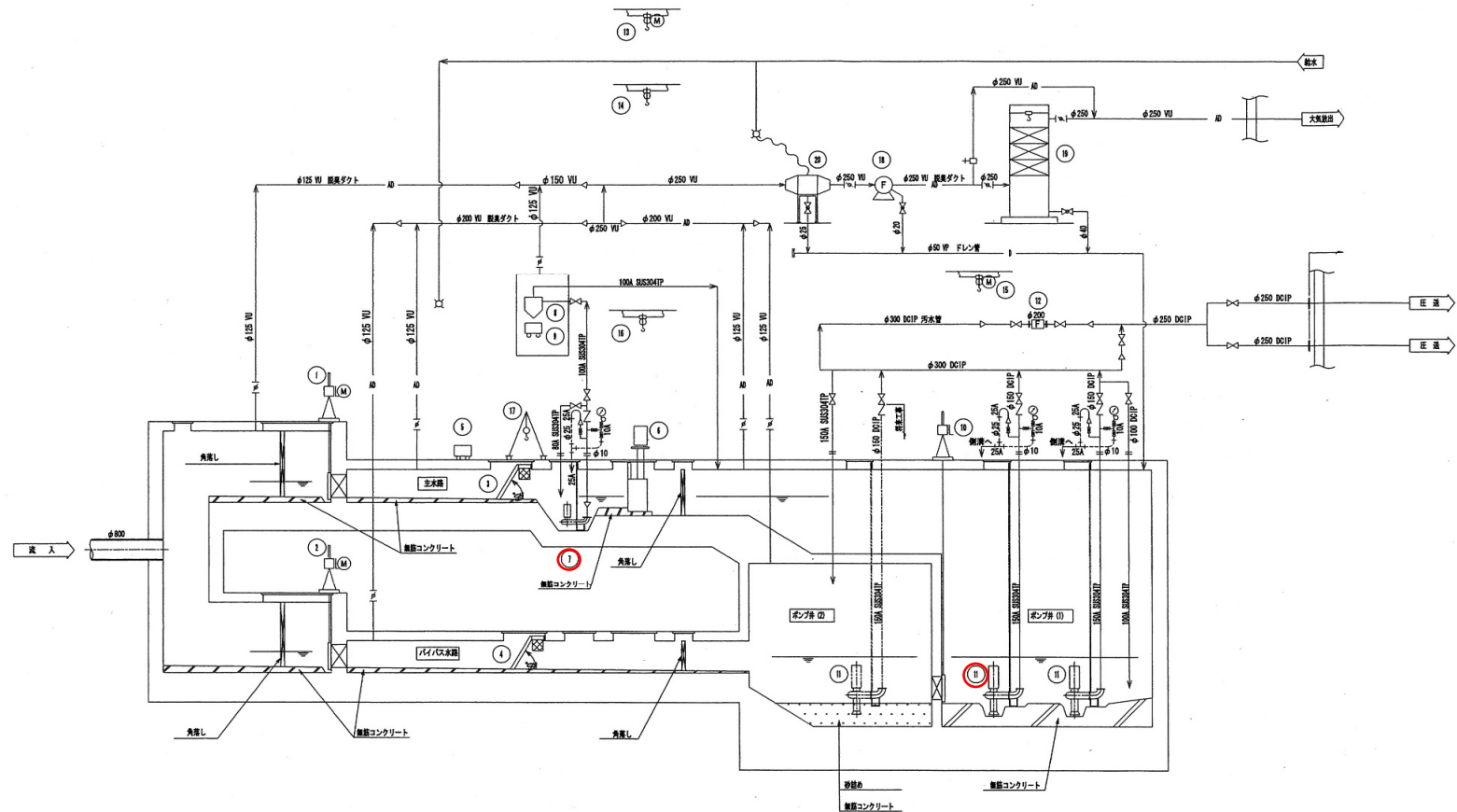
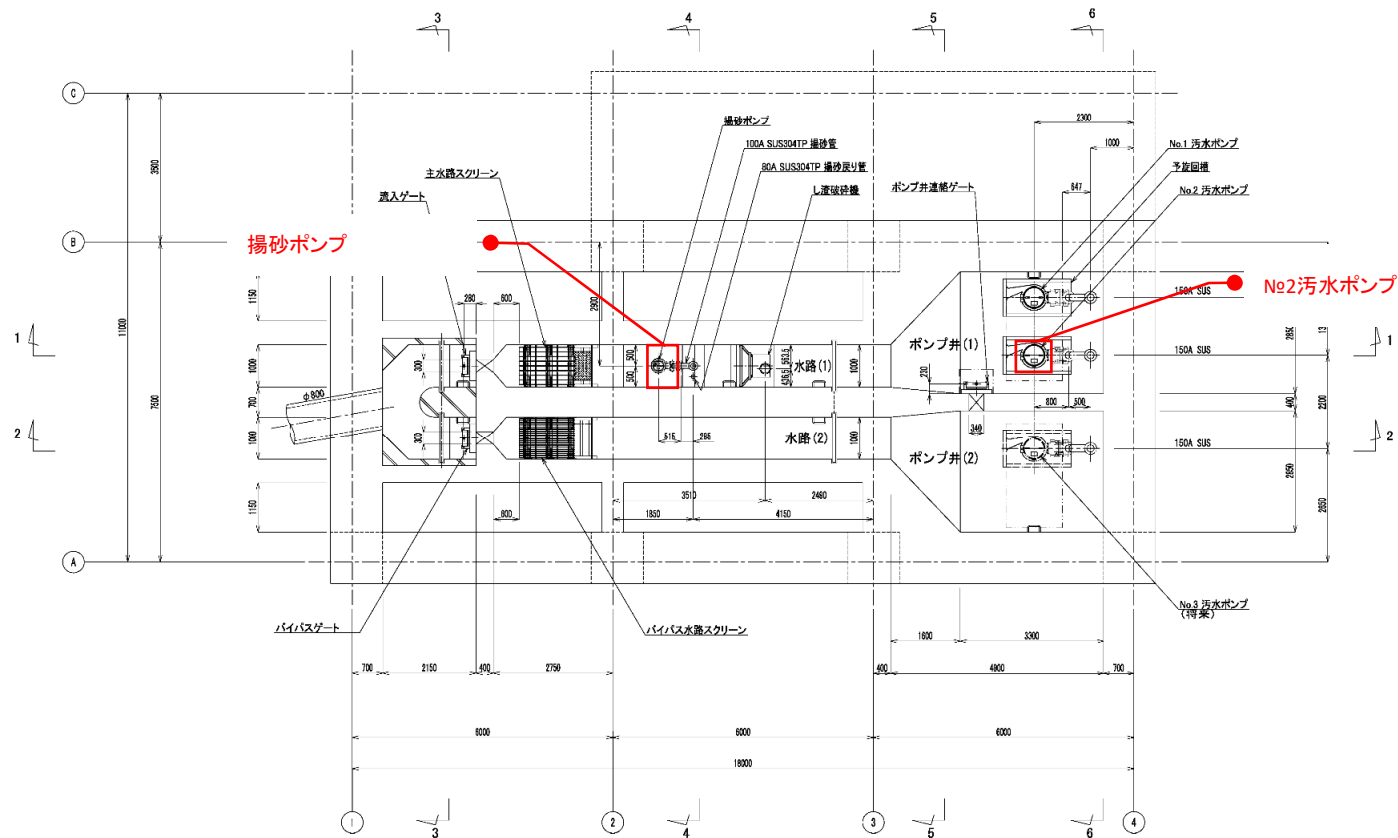


岩手県北上川上流流域下水道事務所	
手代森ポンプ場(主ポンプ設備)No.2污水ポンプほか点検整備業務委託	
全8枚中の1	手代森ポンプ場 一般平面図
令和8年度	縮尺: NONE



機 器 番 号	(1)	(2)	(3)	(4)	(5)	(6)	(7)	(8)	(9)	(10)
機 器 名 称	流入ゲート	バイパスゲート	主本線スクリーン	バイパス本線スクリーン	し選コンテナ	し選コンテナ	揚水ポンプ	サイクロン	スクリーン付二輪駆動ポンプ	ポンプ付選流ゲート
形 式	電動式縦断式	電動式縦断式	電動式縦断式	電動式縦断式	電動式縦断式	電動式縦断式	電動式縦断式	電動式縦断式	電動式縦断式	電動式縦断式
仕 様	φ800mm×高450mm 設計水深1.2m 0.40t	φ300mm×高450mm 設計水深1.2m 0.40t	φ300mm×高450mm 設計水深1.2m 0.40t	φ300mm×高450mm 設計水深1.2m 0.40t	φ300mm×高450mm 設計水深1.2m 0.40t	φ300mm×高450mm 設計水深1.2m 0.40t	φ300mm×高450mm 設計水深1.2m 0.40t	φ300mm×高450mm 設計水深1.2m 0.40t	φ300mm×高450mm 設計水深1.2m 0.40t	φ300mm×高450mm 設計水深1.2m 0.40t
数 量	1	1	1	1	1	1	1	1	1	1
備 考										
機 器 番 号	(11)	(12)	(13)	(14)	(15)	(16)	(17)	(18)	(19)	(20)
機 器 名 称	汚水ポンプ	汚水ポンプ	汚水ポンプ	汚水ポンプ	汚水ポンプ	汚水ポンプ	汚水ポンプ	汚水ポンプ	汚水ポンプ	汚水ポンプ
形 式	電動式縦断式	電動式縦断式	電動式縦断式	電動式縦断式	電動式縦断式	電動式縦断式	電動式縦断式	電動式縦断式	電動式縦断式	電動式縦断式
仕 様	φ150×2.1m/分×11m 7.5kW (10.5kW/分×11m)	φ200mm 容量1.0t	φ200mm 容量1.0t	φ200mm 容量1.0t	φ200mm 容量1.0t	φ200mm 容量1.0t	φ200mm 容量1.0t	φ200mm 容量1.0t	φ200mm 容量1.0t	φ200mm 容量1.0t
数 量	200	1	1	1	1	1	1	1	1	1
備 考	予備設備									

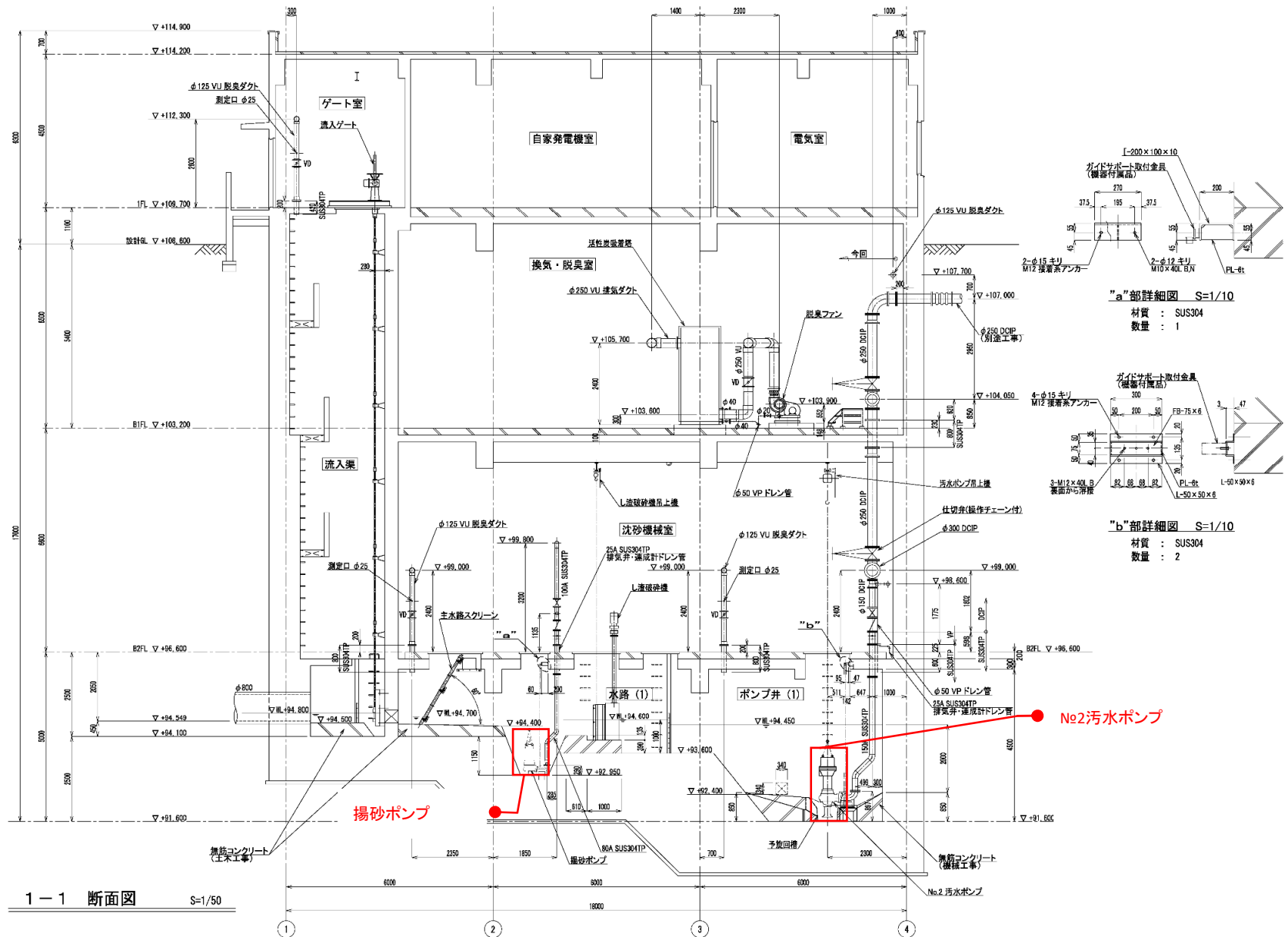
記 号	例
—	汚水管
—	上水管
—	ダクト
—	フレン管
—	ブレードケース
—	仕切弁
—	ボール弁
—	逆止弁
—	ダンパ
—	スライドダンパ
—	揚水機
—	可とう管
—	電動機
—	散水機
—	電動機
—	電動機



水路 平面図

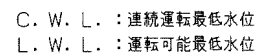
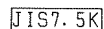
S=1/50

岩手県北上川上流流域下水道事務所	
手代森ポンプ場(主ポンプ設備)No.2汚水ポンプほか点検整備業務委託	
全8枚中の3	機器配置平面図
令和8年度	縮尺: NONE

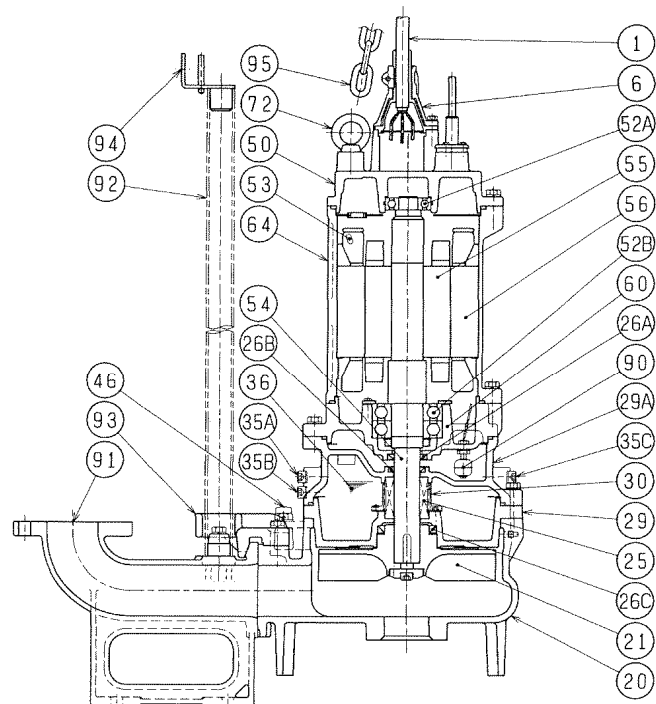


岩手県北上川上流流域下水道事務所	
手代森ポンプ場(主ポンプ設備)No.2汚水ポンプほか点検整備業務委託	
全8枚中の4	機器配置断面図
令和8年度	縮尺: NONE

※ケーブルは除く



縮尺: NONE



※1

動力用	4c×3.5mm ²
	3c×3.5mm ²
制御用	4c×1.25mm ²

御 注 文 仕 様	
キャブタイヤケーブル10m	

品番	品 名	個数	材 質 / 備 考	品番	品 名	個数	材 質 / 備 考
1	キャブタイヤケーブル	3	2PNCT×8mm ² ※1	52A	上 部 軸 受	1	6306ZZC3
6	スタッフィングボックス	2	FC200	52B	下 部 軸 受	1	6310ZZD2C3
20	ポンプケーシング	1	FC200	53	モータ保護装置	3	
21	羽 根 車	1	H1CrFC	54	主 軸	1	SUS420J2
25	メカニカルシール	1	H-40	55	回 転 子	1	
26A	オイルシール	1	TC40628	56	固 定 子	1	
26B	オイルシール	1	TC40588	60	ベアリングハウジング	1	FC200
26C	オイルシール	1	TC709212	64	モータフレーム	1	FC200
29	オイルケーシング	1	FC200	72	吊 リ ボ ル ト	2	SUS304
29A	ケーシングカバー	1	FC250	90	浸水検出フロート	1	
30	オイルリフター	1	樹脂	91	着 脱 ベ ン ド	1	FC200
35A	注 油 プ ラ グ	2	SUS304	92	ガイドパイプ	2	SUS304TP (非付属)
35B	排 油 プ ラ グ	1	SUS304	93	ガイドフック	1	FCD450
35C	ドレンプラグ	1	SUS304	94	ガイドサポート	1	SUS304
36	潤 滑 油		タービン油 VG32	95	チェ ー ン	1	SUS304, 5m
46	エ ア バ ル プ	1	樹脂				
50	モータブラケット	1	FC200				

岩手県北上川上流流域下水道事務所

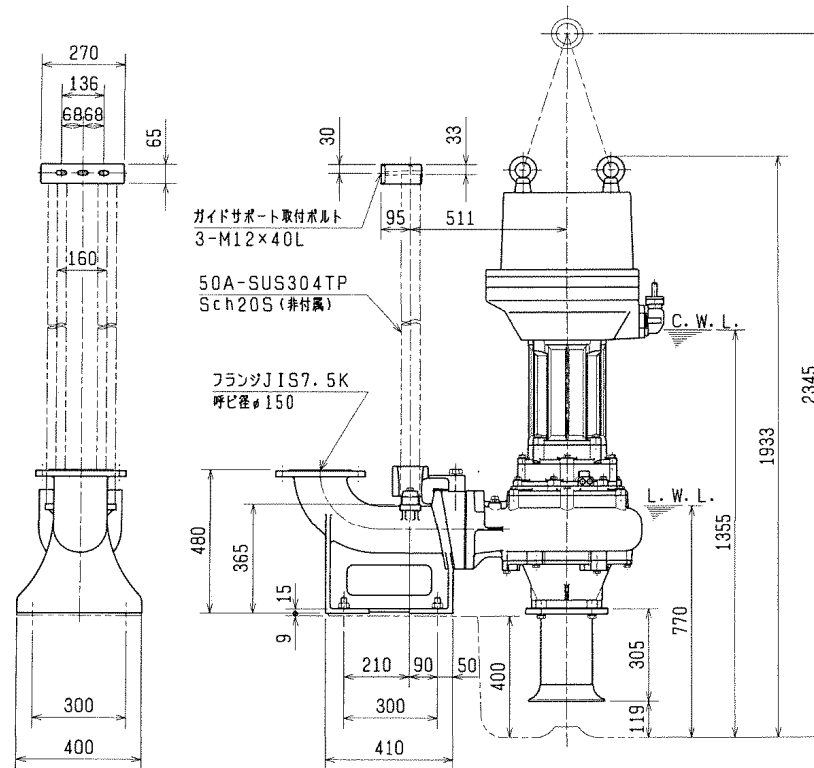
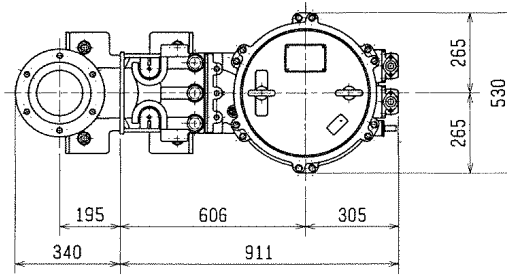
手代森ポンプ場(主ポンプ設備)No.2汚水ポンプほか点検
整備業務委託

全8枚中の6

揚砂ポンプ組立図(参考図)

令和8年度

縮尺: NONE

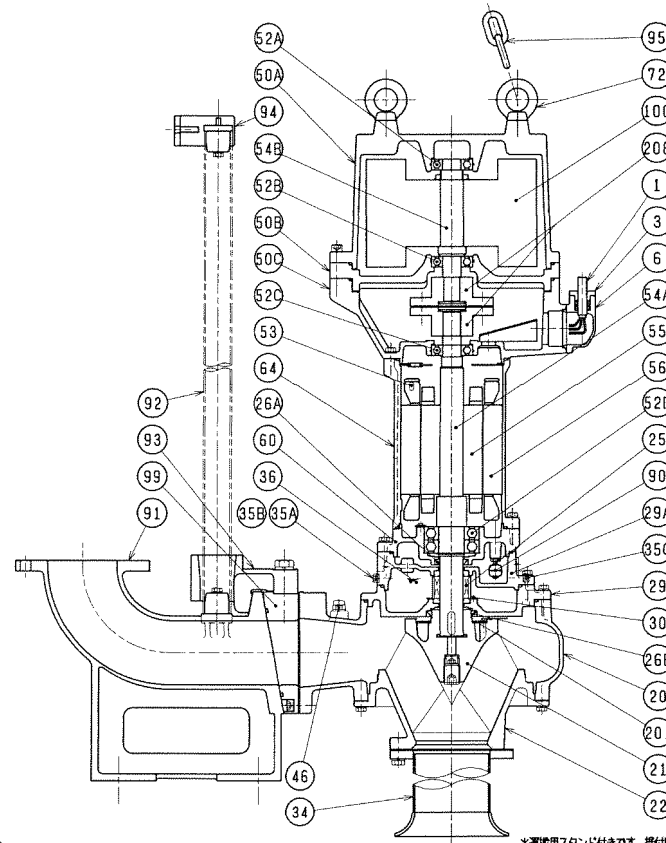


※ケーブルは除く

概算質量 (※)		
着脱部	本体	
	50Hz	60Hz
60kg	605kg	600kg

C. W. L. : 連続運転最低水位
L. W. L. : 始動可能最低水位

岩手県北上川上流流域下水道事務所	
手代森ポンプ場(主ポンプ設備)No.2污水ポンプほか点検整備業務委託	
全8枚中の7	No.2污水ポンプ外形図
令和8年度	縮尺: NONE



※1) *選定用スタンド付きです。据付時はスタンドを取り外してください。

動力用				御注文仕様			
2PNCT 4c×8 mm ² ×15m							
2PNCT 3c×8 mm ² ×15m							
制御用				御注文仕様			
2PNCT 4c×1.25mm ² ×15m							
品番	品名	個数	材質、備考	品番	品名	個数	材質、備考
1	キャブタイケーブル	3	※1)	46	エアバルブ	1	樹脂
3	グランド	2	FC200	50A	上部モータブラケット	1	FC200
6	スタッキングボックス	2	FC200	50B	中間モータブラケット	1	FC200
20	ポンプケーシング	1	FC200	50C	モータブラケット	1	FC200
21	羽根車	1	SCS13	52A	軸受	1	6308ZZ
22	サクションカバー	1	FC200	52B	軸受	1	6308ZZC3
25	メカニカルシール	1	H-SOT	52C	軸受	1	6308ZZ
26A	オイルシール	2	TC507212	52D	軸受	1	6311ZZD2C3
26B	オイルシール	1	TC8511013	53	モータ保護装置	3	
29	オイルケーシング	1	FC200	54A	ポンプ主軸	1	SUS420J2
29A	ケーシングカバー	1	FC200	54B	フライホイール主軸	1	S35C
30	オイルワフター	1	SPCC	55	固定子	1	
34	ベルマウス	1	SUS304	56	固定子	1	
35A	油圧プラグ	2	SUS304	60	ベアリングハウジング	1	FC200
35B	油圧プラグ	1	SUS304	64	モータフレーム	1	FC200
35C	ドレンプラグ	1	SUS304	72	吊りボルト	2	SUS304
36	潤滑油		タービン油 VG32	90	排水検出フロート	1	

岩手県北上川上流流域下水道事務所	
手代森ポンプ場(主ポンプ設備)No.2污水ポンプほか点検整備業務委託	
全8枚中の8	No.2污水ポンプ組立図(参考図)
令和8年度	縮尺: NONE